

# 您的大楼在居家隔离期

## 下水道 - 请考虑大楼负荷

不要把尿布，大量厕纸，生理卫生用品  
及其他垃圾冲入下水道



您的下水道会因此而堵塞

您的大楼在居家隔离期

# 垃圾的处理 请考虑大楼负荷

请把所有的垃圾，纸板箱和回收物品放进指定的垃圾桶。



暴露在外的垃圾会传播病菌和疾病

您的大楼在居家隔离期

# 消防楼道

请不要把垃圾放在消防楼道



在紧急疏散中，这些垃圾可能绊倒大家

您的大楼在居家隔离期

# 和您的邻居相互关爱

降低噪音, 保持安静

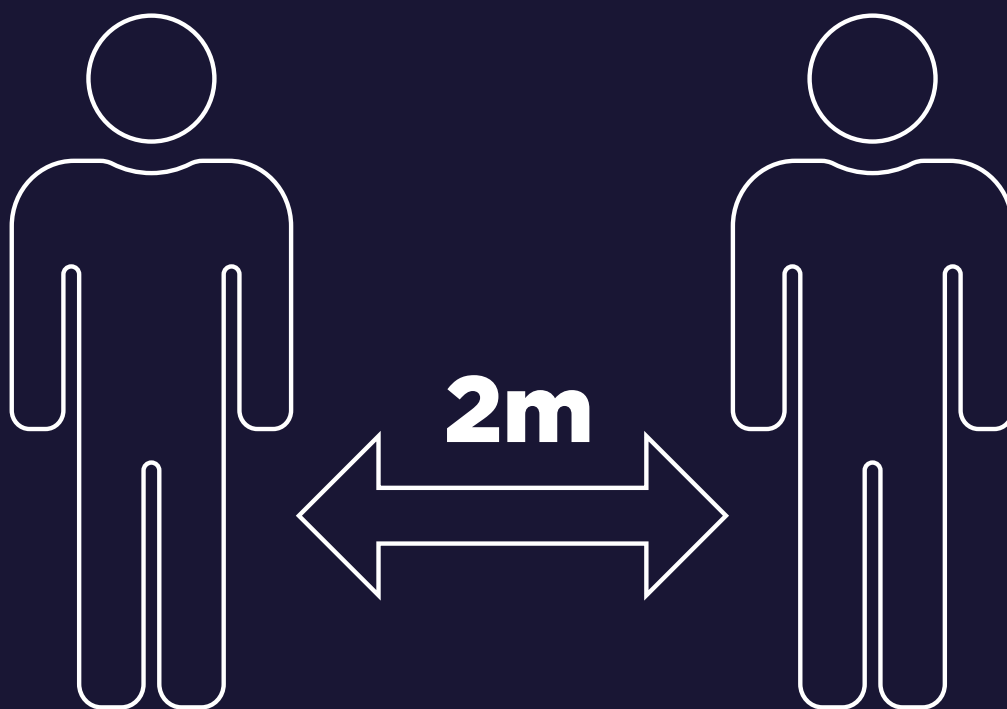


我们携手共度灾害期

您的大楼在居家隔离期

# 保持社交距离

请在此大厅保持 **2** 米社交距离

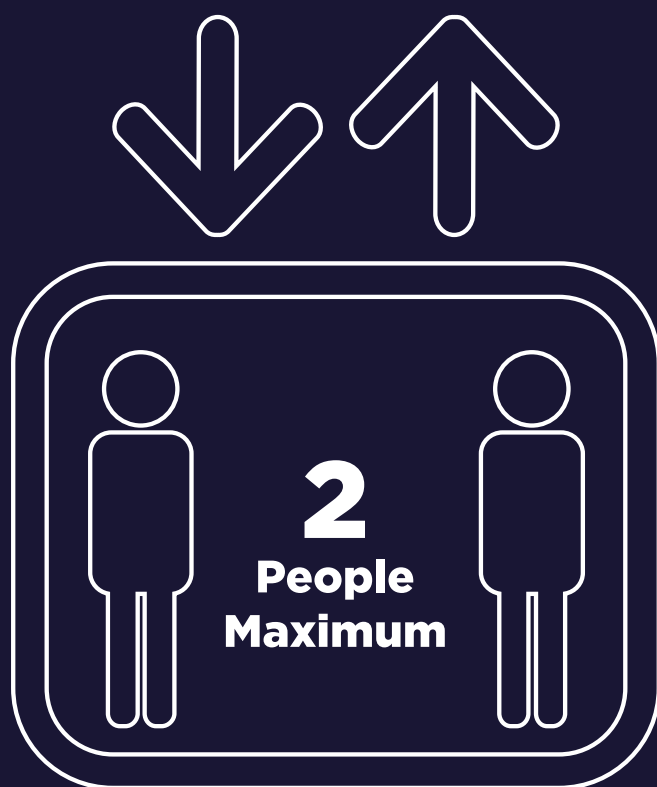


我们携手共度灾害期

您的大楼在居家隔离期

# 保持社交距离

此电梯只能同时容纳两人



我们携手共度灾害期

您的大楼在居家隔离期

电梯已定期经常打扫

保持良好卫生习惯

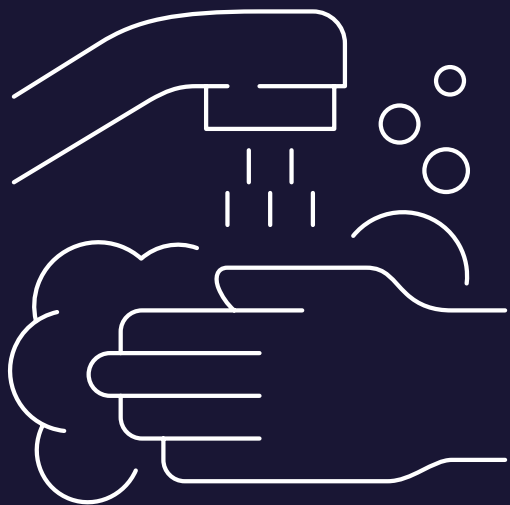


经常清洁双手

您的大楼在居家隔离期

# 保持良好卫生习惯

清洁双手。在打喷嚏和咳嗽时，用纸巾和衣袖遮挡口鼻。



我们携手共度灾害期